

Marseille, le 10 Novembre 2022

**Objet : Variations visuelles sur lots de modules FLASH 375 Half-Cut Black et FLASH 500 Half-Cut Black**

Madame, Monsieur,

Il nous a fallu travailler exceptionnellement avec une nouvelle source de cellules pour notre production de modules Half-Cut Black notamment à cause de tensions autour des cellules M6.

Nous donc tenons à vous informer de variations visuelles sur notre gamme de panneaux Half-Cut Black concernant des lots suivants :

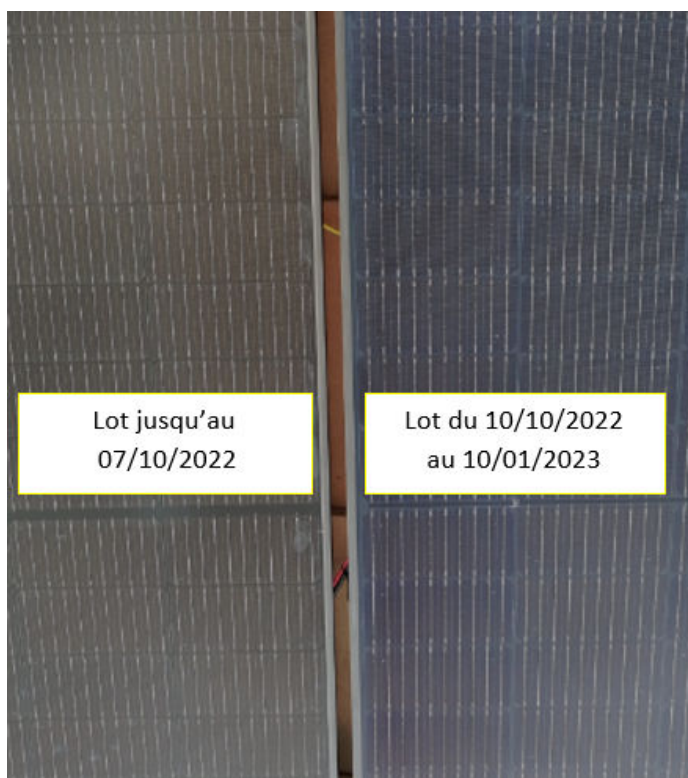
Référence DualSun	Désignation DualSun	Numéro de lot
211103481	FLASH 375 Half-Cut Black	FLA202206AGXX
210219424	FLASH 500 Half-Cut Black	FLA202206AEXX

Ces deux lots de modules sont entrés dans nos stocks en date du 10 octobre 2022 et en sortiront jusqu'au 10 janvier 2023 environ.

Nous détaillons ci-dessous le descriptif des variations visuelles par rapport aux lots précédents : **la durabilité ainsi que les garanties produits et performance des modules ne sont en aucun cas impactées par ces variations.** De plus, nous avons depuis mis en place une extension de contrat d'approvisionnement avec notre fournisseur habituel qui devrait nous permettre de ne plus subir ce type de soucis à l'avenir.

- |   |   |
|---|---|
| 1. Possible variation de teinte de cellules                                 | 1 |
| 2. Variation de la longueur des câbles et des dimensions du retour de cadre | 2 |
| 3. Visualisation des trois zones d'interconnexion et potting de protection  | 3 |
| 4. Evolution des caractéristiques électriques                               | 5 |

## 1. Possible variation de teinte de cellules



Malgré le respect du niveau d'exigence sur les critères de couleur de cellules (rappelés ci-dessous), les lot FLA202206AGXX et FLA202206AEXX peuvent présenter une couleur plus bleutée que les lots précédents.

*(Rappel du critère de sélection: "Les couleurs des cellules doivent être homogènes dans l'ensemble du module selon le niveau de qualité de grade A: Maximum 2 couleurs adjacentes dans un module sont autorisées et doivent être foncées ou bleu foncé. Le bleu et le bleu clair ne sont pas autorisés dans les modules DualSun FLASH Black.")*

## 2. Variation de la longueur des câbles et des dimensions du retour de cadre

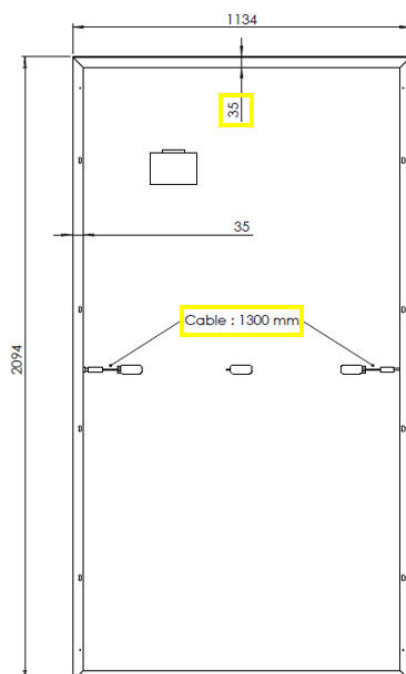
Afin de faciliter le raccordement électrique sur certains calepinages (notamment en association avec des micro-onduleurs multi modules), les câbles des modules passent:

- de 1.100 à 1.200 mm sur le FLASH 375 Half-Cut Black
- de 1.300 à 1.400 mm sur le FLASH 500 Half-Cut Black

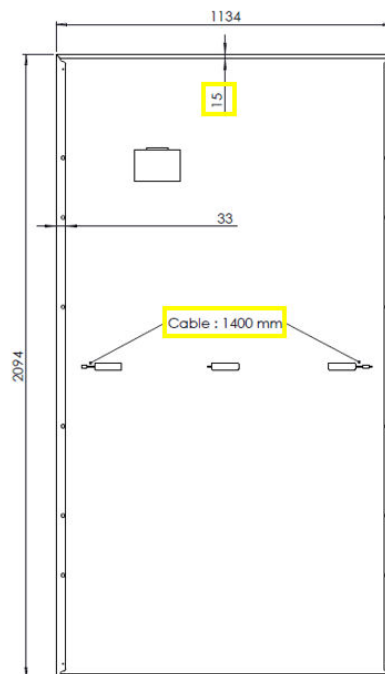
De plus, le retour de cadre est réduit sur les petits côtés tout en conservant la résistance mécanique pour garantir les tenues en pression et dépression (2/400 / 5.400 Pa).

Flash 500 Half-Cut Black :

Lot jusqu'au 07/10/2022 :

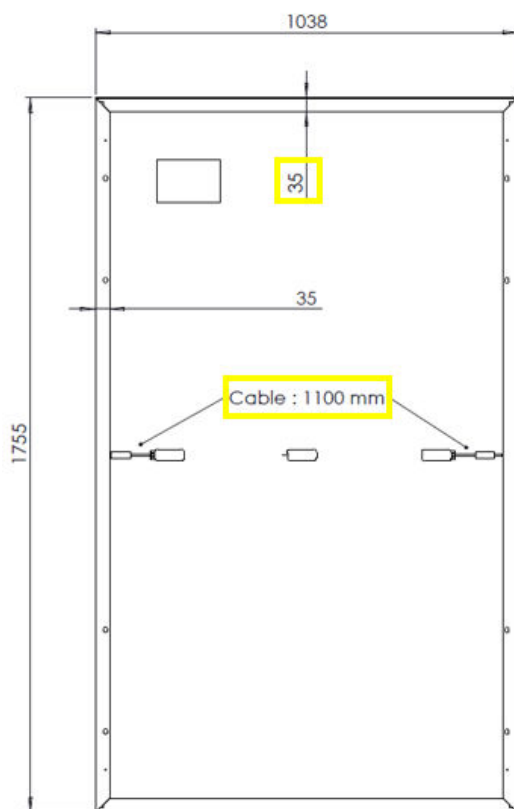


Lot du 10/10/2022 au 10/01/2023 :

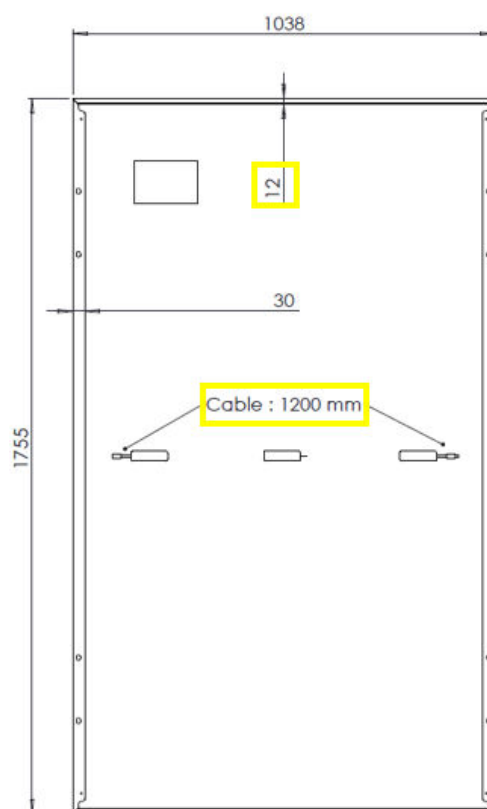


Flash 375 Half-Cut Black:

Lot jusqu'au 07/10/2022



Lot du 10/10/2022 au 10/01/2023

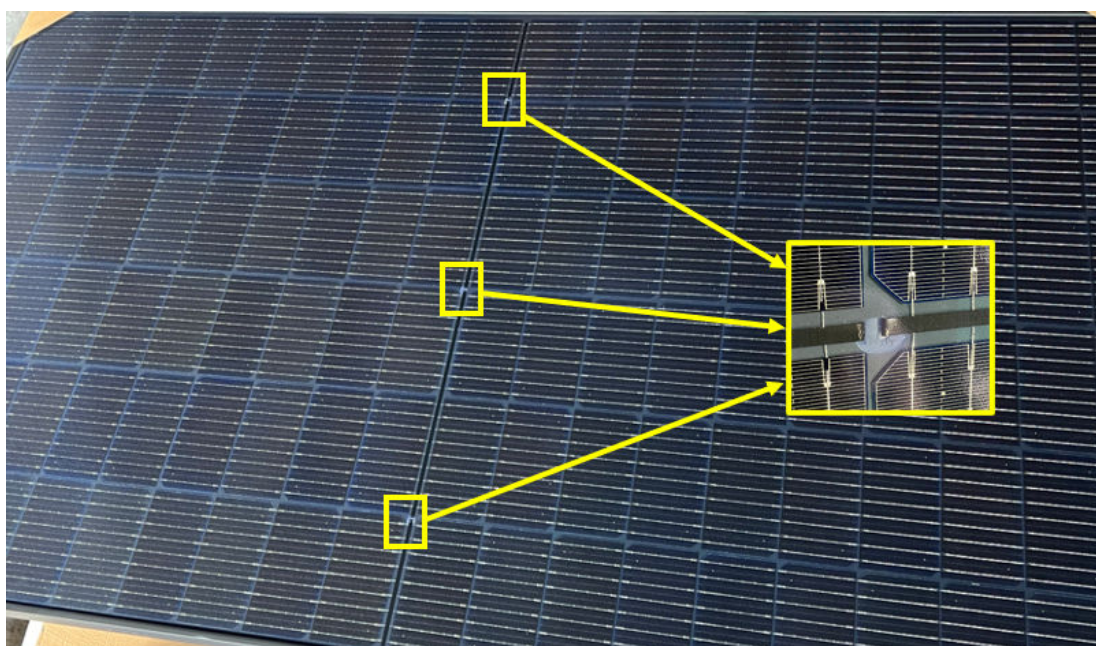


### 3. Visualisation des trois zones d'interconnexion et potting de protection

Sur cette série les trois zones permettant le raccordement des ribbons vers les boîtes de jonction sont visibles en face avant (habituellement ces zones sont recouvertes par une bande de tedlar noir).

Ainsi des zones de recollement du potting (silicone) qui encapsulent et protègent les composants de la boîte de jonction (dont la diode) peuvent être visibles sous forme de traits blancs.

Cela n'impacte ni la durabilité ni les garanties produits.



#### 4. Evolution des caractéristiques électriques

Lot FLA202206AEXX:

Caractéristiques Photovoltaïques	
Puissance nominale	500 W
Tolérance de puissance en sortie	+/- 5%
Rendement module	21,06 %
Tension à puissance nominale ( $V_{mpp}$ )	40,62 V
Intensité à puissance nominale ( $I_{mpp}$ )	12,31 A
Tension en circuit ouvert ( $V_{co}$ )	48,83 V
Intensité de court-circuit ( $I_{cc}$ )	13,20 A

Lots précédents et lot suivants:

Caractéristiques Photovoltaïques	
Puissance nominale	500 W
Tolérance de puissance en sortie	+/- 3%
Rendement minimum garanti du module	20,06 %
Tension à puissance nominale ( $V_{mpp}$ )	37,84 V
Intensité à puissance nominale ( $I_{mpp}$ )	13,22 A
Tension en circuit ouvert ( $V_{co}$ )	45,6 V
Intensité de court-circuit ( $I_{cc}$ )	14,07 A

Dans le cas d'installations avec onduleur centralisé, compte tenu de la différence d'intensité des modules du lot FLA202206AEXX, il est pertinent de distinguer sur une même chaîne les modules de ce lot et les modules de lots antérieurs ou postérieurs.

Note : A la suite du lot FLA202206AEXX, nous avons fait le choix de faire évoluer le calcul de rendement sur la fiche technique, en mettant en avant le rendement minimum garanti plutôt que le rendement théorique. Voir l'article de notre FAQ pour plus d'information : [Rendement module vs Rendement minimum garanti du module](#)