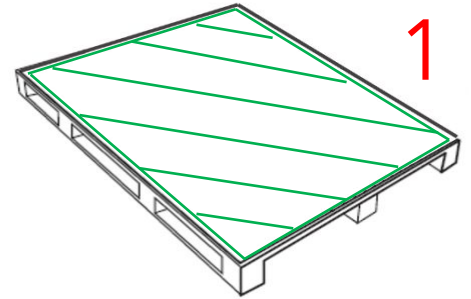


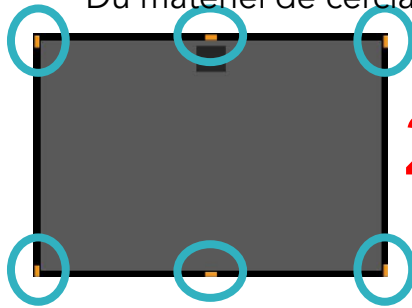
1 - CONDITIONNEMENT SUR PALETTE PLANE

Matériel nécessaire :

- Une palette à plancher plein ou lattes dans la largeur, à la taille adaptée à la référence des panneaux.
- Une ceinture carton et une coiffe carton issues de palettes originales.



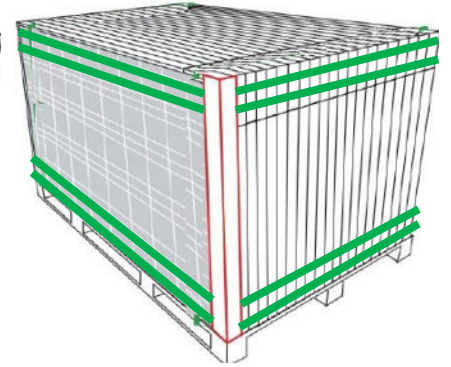
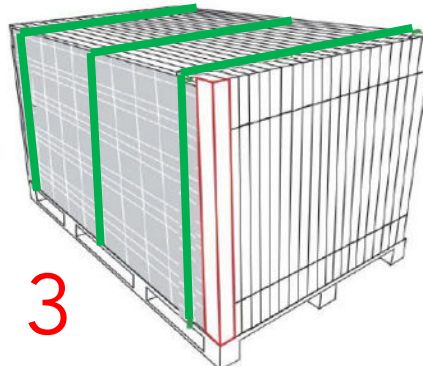
- Du matériel de cerclage et de filmage.



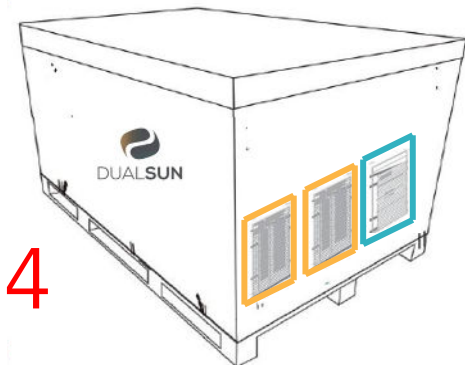
- Vérifier la présence des **6 cales** aux angles des cadres et au milieu de leur longueur (Spring uniquement). S'ils sont manquants, séparer les panneaux par une ou des feuilles de carton.

- Placer les panneaux sur la palette de façon à utiliser toute la place sur la palette (cf. catalogue DualSun pour le nombre exact).

- Cercler la palette : 3 cerclages verticaux sur la longueur puis 2 cerclages horizontaux en bas et 2 en haut.



Utiliser une tension de cerclage de 1500-1700 N.



- Placer la ceinture carton puis la coiffe carton par-dessus les panneaux cerclés.

- Ajouter la **documentation nécessaire (spécifications palette, liste des numéros de série)** associée aux panneaux, ainsi que la **fiche de consignes de déconditionnement** dans 3 pochettes A4 adhésives.

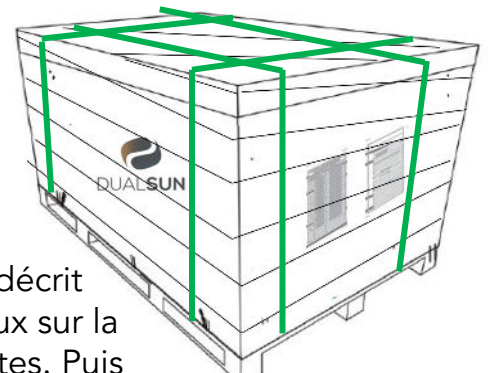
- Ajouter 2 cerclages verticaux sur la longueur et 2 sur la largeur de la palette, par-dessus le carton.

- Filmer la palette.

Afin de gerber des palettes par 2 (Flash uniquement) :

Cercler et emballer les 2 palettes individuellement comme décrit dans les points précédents, puis ajouter 3 cerclages verticaux sur la longueur des palettes, permettant de solidariser les 2 palettes. Puis filmer les 2 palettes ensemble.

5



2 - CONDITIONNEMENT SUR PALETTE CHEVALET

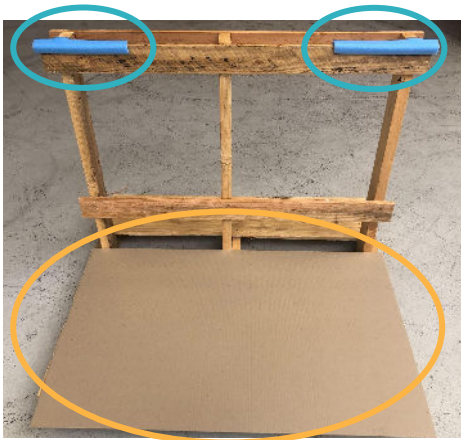
Matériel nécessaire :

- Une **palette chevalet** à plancher plein et aux dimensions ci-contre.
- Une plaque de carton aux dimensions adaptées pour le plancher plein.
- Des tubes de protection en mousse plastique.

1



2



- Placer la **plaque de carton** sur le plancher, et la découper si elle dépasse trop du plancher.
- Insérer des **tubes de protection en mousse plastique** sur la planche du chevalet qui sera en contact avec le premier panneau.

3



- Vérifier la présence des 6 cales aux angles des cadres et au milieu de leur longueur (Spring uniquement). S'ils sont manquants, séparer les panneaux par une ou des feuilles de carton.
- Placer le(s) panneau(x) sur la palette chevalet à raison de 8 panneaux par palette chevalet maximum.

4



- Ne pas les placer à la verticale, mais **orienter les panneaux à environ 10-15°** pour éviter qu'ils puissent basculer en avant.
- Utiliser des cartons pour protéger les coins et la face avant du panneau à l'extérieur de la palette.
- Utiliser du feuillard de cerclage pour serrer les panneaux sur le chevalet. Utiliser une tension de cerclage de 1500-1700 N.

- Placer la **documentation nécessaire (spécifications palette, liste des numéros de série)** sur la feuille de carton, avec des pochettes A4 adhésivées.
- Filmer la palette et apposer le bon de livraison sur le film.

