

Marseille, le 2 juillet 2024

Objet : Ajustement de la dimension des cellules du FLASH 500 Half-Cut Glass-Glass TOPCon, amélioration du conditionnement et modification des étiquettes de numéros de série

Madame, Monsieur,

Dans le cadre de l'amélioration continue des performances de nos panneaux photovoltaïques, nous tenons à vous informer de variations des paramètres techniques concernant 3 paramètres pour la référence 231108514.

Référence DualSun	Désignation DualSun	Numéro de lot
231108514	FLASH 500 Half-Cut Glass-Glass TOPCon	FLA202405AAXX

Ces 3 paramètres sont les suivants:

- Ajustement de la dimension et du positionnement des cellules
- Conditionnement plus résistant à la pénétration d'humidité
- Changement de couleur en face arrière pour l'étiquette de numéro de série

La production de ce lot commencera le 10 juillet 2024 et remplacera le lot FLA202403AAXX à partir de cette date.

Le détail des modifications apportées est décrit dans les sections suivantes.

1) Ajustement de la dimension et du positionnement des cellules

Le tableau ci-dessous reprend les dimensions principales des cellules. Les paramètres ajustés sont indiqués en bleu:

	Anciens paramètres	Paramètres à jour
Lot	FLA202403AAXX et précédents	FLA202405AAXX et suivants
Longueur de cellules pleine	186,7 mm	187,5 mm
Largeur de cellules	182.2 mm	182.2 mm
Diagonale de la cellule pleine	250 mm	256 mm
Espacement entre cellules sur une string	1.4 mm	1.0 mm

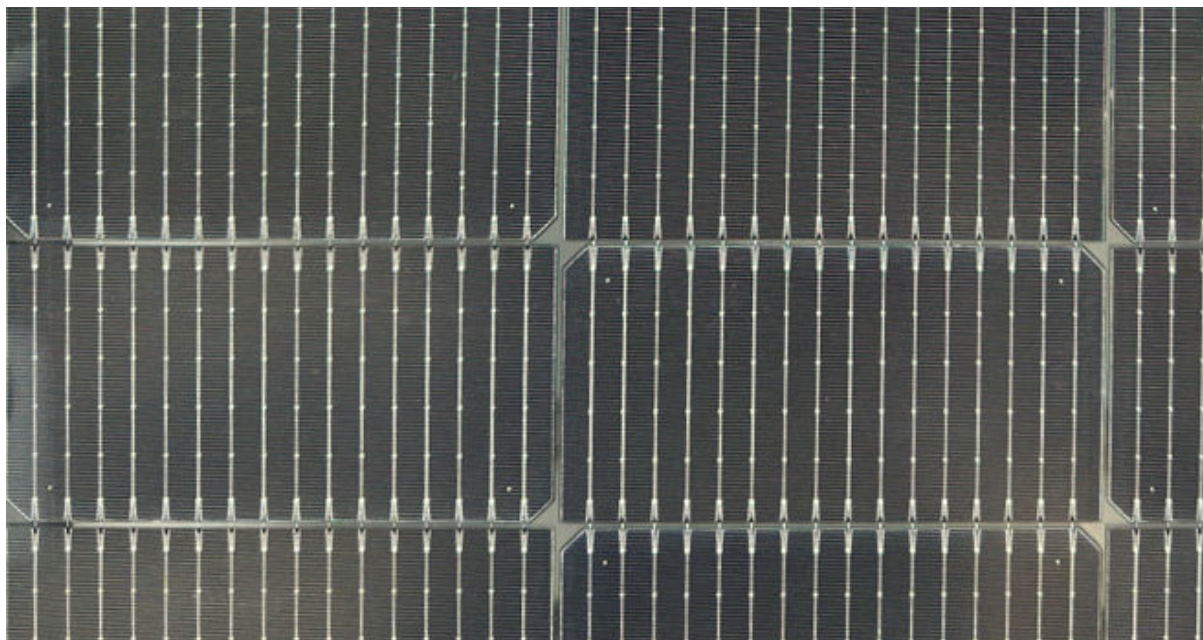
Les dimensions du panneaux ne sont toutefois pas affectées par cette modification et restent fixées à 1950 mm pour la longueur, 1134 mm pour la largeur et 30 mm pour l'épaisseur.

La puissance nominale ainsi que les paramètres électriques de cette référence restent eux aussi inchangés.

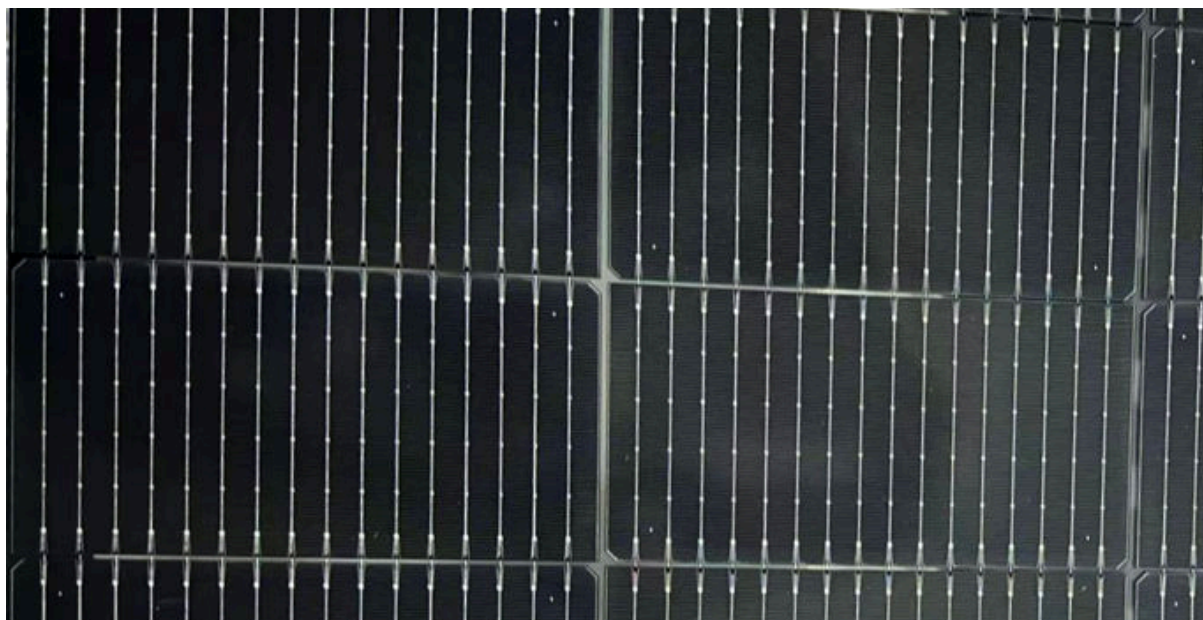
Il est important de noter que ce changement n'a d'influence ni sur le nombre maximum de modules qui peuvent être connectés en strings, ni sur la compatibilité de ce modèle avec les onduleurs.

Selon notre feuille de route technologique, il n'est pas prévu de mettre à jour les caractéristiques électriques principales (puissance, rendement, tolérance de puissance) de cette référence avant 2025. Les autres paramètres électriques (courant et tension) vont sensiblement varier d'ici la fin de l'année 2024, mais n'auront pas d'impact sur le calepinage ou les choix de micro-onduleurs.

Un aperçu visuel de cette modification est présenté sur la page suivante.



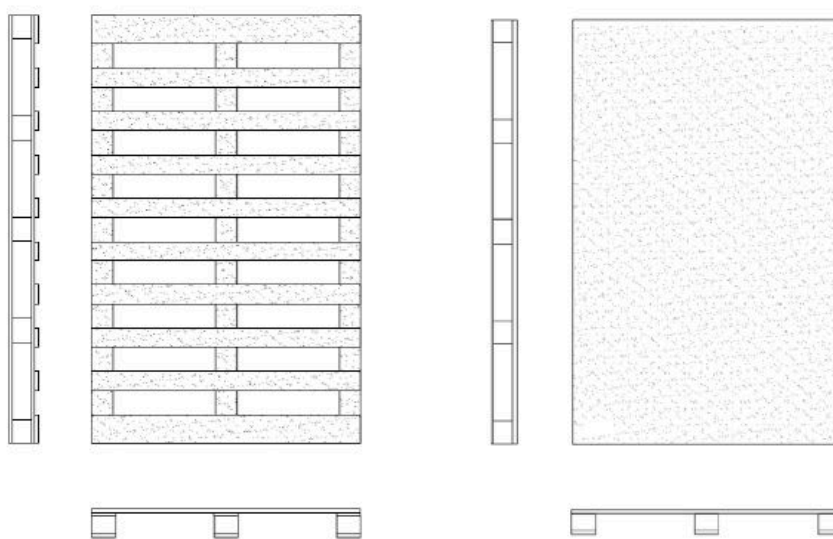
Zoom sur cellules pour un panneau du lot FLA202403AAXX (avant changement)



Zoom sur cellules pour un panneau du lot FLA202405AAXX (après changement)

2) Conditionnement plus résistant à la pénétration d'humidité:

Une amélioration a été apporté au packaging à partir de ce même lot, par l'utilisation de palettes pleines afin d'améliorer la résistance à la pénétration d'humidité:



Design de la palette avant amélioration

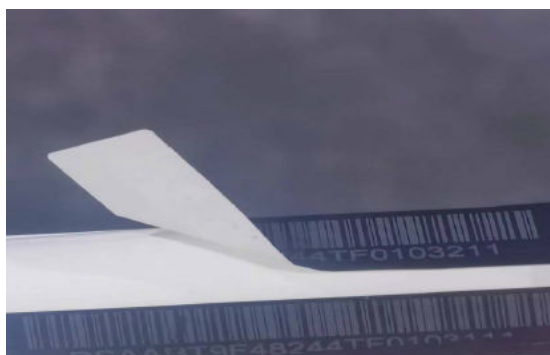
Design de la palette après amélioration

Par ailleurs de la bande adhésive est placée à la base du film protecteur pour empêcher l'humidité de pénétrer par le côté de la palette:

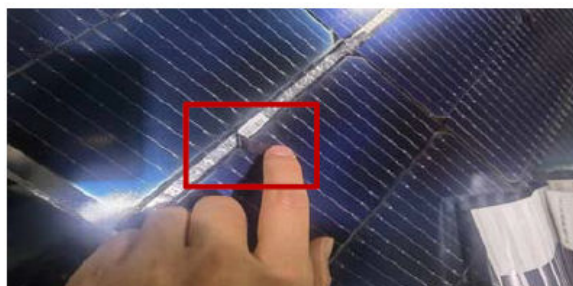


3) Changement de couleur en face arrière pour l'étiquette de numéro de série:

Afin d'améliorer l'uniformité de l'aspect visuel des panneaux en face avant, la couleur du côté adhésif de l'étiquette de numéro de série apposée sur la face arrière du panneau est désormais noire:



Avant modification



Après modification

Version originale: 2 juillet 2024
Mise à jour: 30 août 2024