



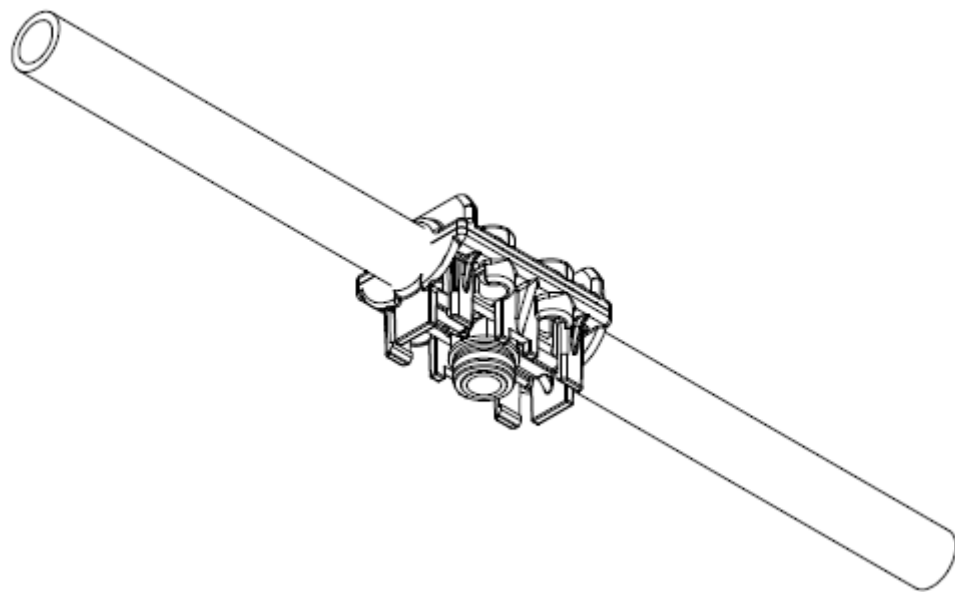
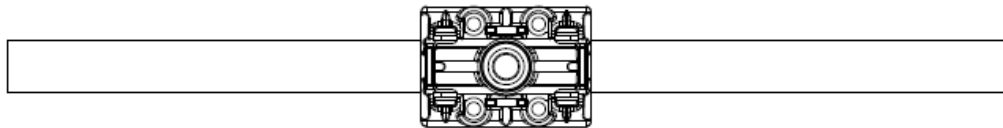
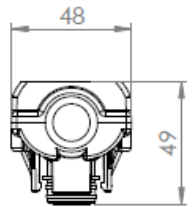
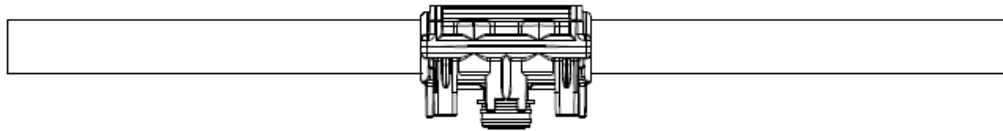
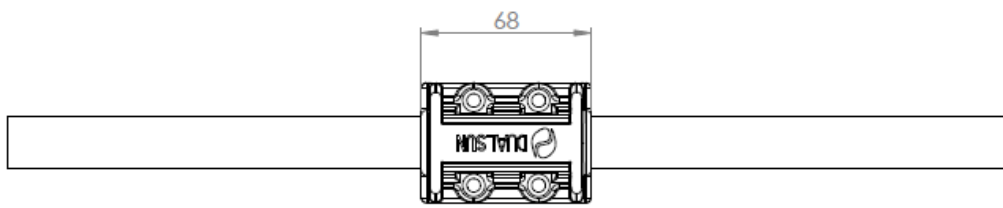
## INFORMATIONS PRODUIT

<b>Référence produit DualSun</b>	201218409
<b>Libellé produit DualSun</b>	DN15 - Liaison Spring Shingle Portrait
<b>Composition</b>	<ul style="list-style-type: none"><li>- Tuyau EPDM 15x21 - 35m</li><li>- DN15 - Raccord injecté Spring INFERIEUR - avec ecrous</li><li>- DN15 - Raccord injecté Spring portrait SUPERIEUR</li><li>- Vis TCHC M5X16</li><li>- Joint EPDM (shore 65): 12X18mm - ep 3mm - avec adhesif</li><li>- Joint chaussette D15 injecté multi liaisons</li><li>- Bouchon injecté a clipser multi liaisons - JAUNE</li></ul>
<b>Utilisation</b>	<ul style="list-style-type: none"><li>- Pression d'emploi maximum: 1,5 bars (certification Solar Keymark)</li><li>- T° d'emploi limite sans contrainte mécanique sur le flexible: -40°C à +90°C</li></ul>

## DONNÉES TECHNIQUES

Tuyau EPDM	Tube élastomère EPDM selon EN 681-1 type WB: 15x21mm
Raccord injecté DN15	Polypropylène GF30%
Joint EPDM	EPDM noir (shore 65) 12X18mm - ep 3mm (+0.15/-0.55)
Vis TCHC M5X16	INOX A2 EF DIN 912
Joint chaussette D15 injecté multi liaisons	TPV
Bouchon injecté a clipser multi liaisons - JAUNE	Polypropylène

# PLANS



# PHOTOS

DualSun - S.A.S. au capital de 325.790 € - R.C.S. Marseille – SIRET 523 618 320 00031  
2 rue Marc Donadille - CS 80001 - 13013 Marseille  
Standard : +33 4 13 41 53 71 - Email : [contact@dualsun.com](mailto:contact@dualsun.com) - Web : [www.dualsun.com](http://www.dualsun.com)

